

Normativa IX Travesía R.C. MEDITERRÁNEO  
Memorial Tomas García Zamudio

IX TRAVESIA R.C. MEDITERRÁNEO  
MEMORIAL TOMAS GARCIA ZAMUDIO

1



## Normativa IX Travesía R.C. MEDITERRÁNEO

### Memorial Tomas García Zamudio

#### 1. Fecha:

Sábado 14 de septiembre de 2019.

#### 2. Sedes y Entidad Organizadora:

Playa de la Malagueta.

La organización será dirigida por el Real Club Mediterráneo.

#### 3. Participación:

En las pruebas Popular e Infantil podrán participar tanto nadadores federados como no federados.

En la TRAVESIA LARGA, los participantes que sean menores de edad deben tener al menos la licencia territorial de natación o triatlón en vigor.

La realización de la inscripción implica haber leído, entendido y adquirido el compromiso que a continuación se expone: **"Certifico que estoy en buen estado físico. Eximo de toda responsabilidad que de la participación en el evento pudiera derivar tal como pérdida de objetos personales por robo u otras circunstancias y el peligro de lesión a la Organización, los sponsors o patrocinadores comerciales, directivos, empleados y demás organizadores"**.

Así mismo la inscripción supone que su imagen podrá ser usada en web y redes sociales a efectos de promoción de la prueba.

Las plazas son limitadas:

- Travesía larga: máximo 50 participantes. Será necesario acreditar haber participado en una travesía de 5kms.
- Prueba popular: máximo 300 participantes
- Travesía Infantil: máximo 100 participantes

#### 4. Categorías:

Se establecen las siguientes categorías de inscripciones masculinas y femeninas:

Prueba Larga Distancia: 7.500mts

CATEGORIA	MASCULINA	FEMENINA
16* y mayores	años 2003 y anteriores	años 2003 y anteriores

## Normativa IX Travesía R.C. MEDITERRÁNEO

### Memorial Tomas García Zamudio

\*Podrán participar los nacidos desde el año 2005 siempre y cuando acrediten tener licencia nacional.

Travesía popular: 3000mts

CATEGORIA	MASCULINA	FEMENINA
<b>14 A 19 AÑOS</b>	años 2005 a 2000	años 2005 a 2000
<b>20 A 29 AÑOS</b>	años 1999 a 1990	años 1999 a 1990
<b>30 A 39 AÑOS</b>	años 1989 a 1980	años 1989 a 1980
<b>40 A 49 AÑOS</b>	años 1979 a 1970	años 1979 a 1970
<b>50 A 59 AÑOS</b>	años 1969 a 1960	años 1969 a 1960
<b>MAS DE 60 AÑOS</b>	años 1959 en adelante	años 1959 en adelante
<b>ADAPTADOS*</b>	S8 a S10	S8 a S10

Travesía Infantil: 1000mts

CATEGORIA	MASCULINA	FEMENINA
<b>11-13 AÑOS</b>	Años 2008 a 2006	Años 2008 a 2006
<b>ADAPTADOS*</b>	S3 a S7	S3 A S7

#### NOTAS ADAPTADOS:

- Para participar en la prueba de 1 km deberán presentar el certificado de clasificación funcional.
- Para poder participar en la prueba de 3kms deberán estar en posesión de la licencia territorial, debiendo presentar copia del carnet de la misma.
- Además, también para la prueba de 3kms, deberán acreditar un tiempo oficial de competición en la prueba de 400 metros libres en la temporada vigente.

## Normativa IX Travesía R.C. MEDITERRÁNEO

### Memorial Tomas García Zamudio

#### 5. Obsequios y Premios:

Se entregarán los siguientes premios:

- Trofeo a los tres primeros clasificados por categoría en cada prueba.
- Trofeo al ganador de la prueba LARGA. Se entregará en propiedad al ganador de tres ediciones consecutivas.

A todos los participantes se les entregará la “bolsa del nadador” que incluye: petate, camiseta, gorro de silicona, tarjeta numerada para el guardarropa, chip y, para los participantes de LA TRAVESIA LARGA, PULSERA IDENTIFICATIVA, SILBATO DE SEGURIDAD.

#### 6. Inscripciones:

**Plazo de inscripción del 04 de Julio al 10 de septiembre.**

**El precio de la inscripción es de 20€ para la Travesía Larga y de 10€ para el resto de distancias.**

#### Procedimiento:

1.- **Acceder a la prueba, a través del link establecido en nuestra WEB <https://realclubmediterraneo.com/> o directamente en la WEB de DORSALCHIP <http://www.dorsalchip.es>**

2.- Una vez nos encontremos en la prueba, seleccionar “Inscripción/Online”

3.- Después de guardar la inscripción, “realizar el pago de la misma” siguiendo las indicaciones que aparecen en la web. Datos necesarios: nº de la tarjeta-fecha de caducidad-CVV (tres últimos dígitos que aparecen en la parte trasera de la misma). **La inscripción NO es definitiva hasta que el pago no se haga efectivo el pago, se da un margen de 48 horas para realizarlo, en caso contrario se anulará dicha preinscripción.**

4.- Una vez realizada la inscripción y el pago recibiréis, en la dirección de email que habéis proporcionado, la inscripción formalizada. Podéis imprimirla y presentarla el día de la prueba como justificante de pago.

NOTA: Las incidencias sobre inscripciones serán atendidas en el siguiente email: [info@dorsalchip.es](mailto:info@dorsalchip.es)

**La organización no se responsabiliza de la falsedad de los datos introducidos en el formulario de inscripción, recayendo toda la responsabilidad en el titular de los datos introducidos.**

**El nadador certifica con su inscripción que está en plena facultad física y psicológica para participar en la prueba.**

## Normativa IX Travesía R.C. MEDITERRÁNEO

### Memorial Tomas García Zamudio

**EN CASO DE NO PODER REALIZARSE LA PRUEBA POR MOTIVOS AJENOS A LA ORGANIZACIÓN, ESTA VALORARÁ LA OPCIÓN DE CELEBRACIÓN EN OTRA FECHA O SUSPENDERLA DEFINITIVAMENTE. EN NINGÚN CASO SE PROCEDERÁ A LA DEVOLUCIÓN DE INSCRIPCIÓN.**

Al finalizar la prueba se les enviará a los participantes por SMS los resultados.

La FICHA TÉCNICA, DIPLOMAS con y sin foto y FOTOS podrán ser descargados por los participantes en la WEB de **DORSALCHIP**: <http://www.dorsalchip.es>

5

#### 7. Normativa para los participantes:

- Deberán comprobar que están inscritos en los listados de participantes de la prueba correspondiente.
- La retirada del chip y recogida de la bolsa del nadador deberá hacerse de forma individual en el lugar determinado por la organización y dentro del horario establecido al objeto. Para ello será imprescindible presentar el **DNI y hoja de responsabilidad** debidamente cumplimentada. **Los participantes menores de edad deberán traer una autorización paterna.**
- No deben ponerse cremas protectoras antes de que se les pinte el número de participante.
- **No se permite participar con bañador de neopreno** ni material auxiliar de flotación a **excepción** de las siguientes condiciones:
  - cuando la temperatura del agua sea **inferior a 20°C** para las pruebas **Popular e Infantil** y cuando sea **inferior a 21°C** para la prueba de **Larga Distancia**.
- Será necesario utilizar el chip que la organización suministrará a cada participante en la carpa habilitada a tal efecto.
- Este se devolverá a la organización nada más cruzar la línea de meta. **La pérdida del chip conlleva una multa de 10€.**
- A las indicaciones de la organización deberá ubicarse en la línea de salida.
- Deben seguir en todo momento las indicaciones del personal de la organización
- **DESCALIFICACIONES:** cualquier responsable de la organización está facultado para retirar de la carrera o, en su caso, descalificar:
  - A cualquier participante que manifieste un mal estado físico.
  - A todo participante que no realice el recorrido completo.
  - A todo participante que no tenga dorsal o no lo lleve visible.
  - A todo participante que manifieste un comportamiento no deportivo
  - A todo participante que esté fuera del tiempo límite:

## Normativa IX Travesía R.C. MEDITERRÁNEO

### Memorial Tomas García Zamudio

Prueba LARGA: 3h 45 min para la prueba completa, 1h 50min en el km. 3,75 y a partir de ahí, tendrán 23 min para completar cada tramo de 750 mts.

Prueba Popular: 1h30' para completar los 3.000m.

#### 8. Programa:

Para todas las pruebas, se habilitará la recogida de dorsales y bolsa del nadador el jueves 11 y viernes 12 de 17:00 a 19:30 en las instalaciones del R.C. Mediterráneo. Será obligatorio presentar la correspondiente autorización (descargar modelo en la web de inscripciones).

6

#### Prueba LARGA DISTANCIA

Recogida de dorsales y gorros: playa de la Malagueta, frente al R.C. Mediterráneo desde las 09:00h hasta las 09:45.

Hora de salida: **10:00.**

#### Prueba Popular

Recogida de dorsales y gorros: playa de la Malagueta, frente al R.C. Mediterráneo desde las 09:30h hasta las 10:15h.

Hora de salida: **10:30.**

#### Prueba Infantil

Recogida de dorsales y gorros: playa de la Malagueta, frente al R.C. Mediterráneo desde las 10:15h hasta las 11:00.

Hora de salida: **11:30.**

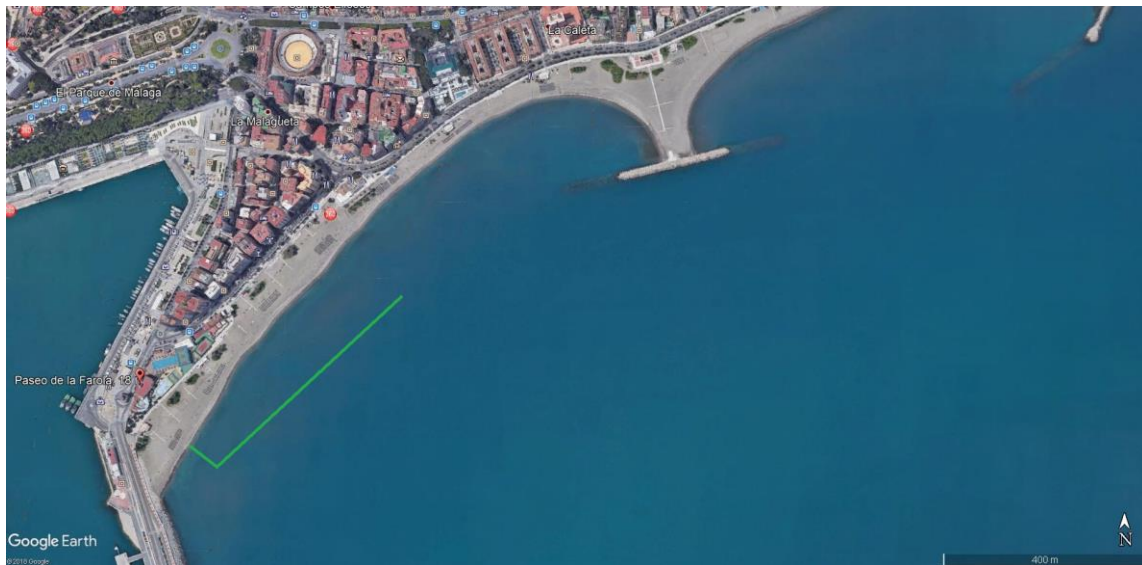
#### 9. Recorrido

Placa del Comité Olímpico Español · Placa Real Orden al Mérito Deportivo del CSD  
2 Medallas de Oro: Olimpiadas Barcelona y Atlanta · 12 Campeonatos del Mundo · 24 Campeonatos de Europa  
405 Campeonatos de España  
Paseo de la Farola 18 · Málaga 29016 · Tel. 952226300  
[www.realclubmediterraneo.com](http://www.realclubmediterraneo.com)



### Travesía

1000m



### Travesía 3000m



## Normativa IX Travesía R.C. MEDITERRÁNEO

### Memorial Tomas García Zamudio

TRAVESIA 7.5KMS

